

## 产品类型描述：

TMOV温度保险管型压敏电阻器是一种具有超温脱离（断开）功能的氧化锌压敏电阻器。它是在普通的MOV的芯片上附有对温度敏感的器件。当工频电流持续增加或MOV失效以后，由于工频电流或MOV的泄漏电流的增加，导致MOV本体温度升高到所设置的TMOV的动作温度时，温度敏感器件就会断开。由此切断了供给MOV的电流，使MOV的温升不再升高，从而阻止了由于MOV的失效而引起的着火的新型氧化锌压敏电阻器。它采用标准引线作为引出端，非常适合在PCB线路板安装。TMOV压敏电阻器可广泛应用于计算机、开关电源、插排、UPS、电讯、网络、铁路等领域。



## 结构特征与包装方式：

- 电阻结构：圆形，有引线，带超温脱离机构，环氧树脂包封；
- 包封材料：阻燃的环氧树脂，符合UL94V-0；
- 电极引线：镀锡铜线；
- 包装方式：散装

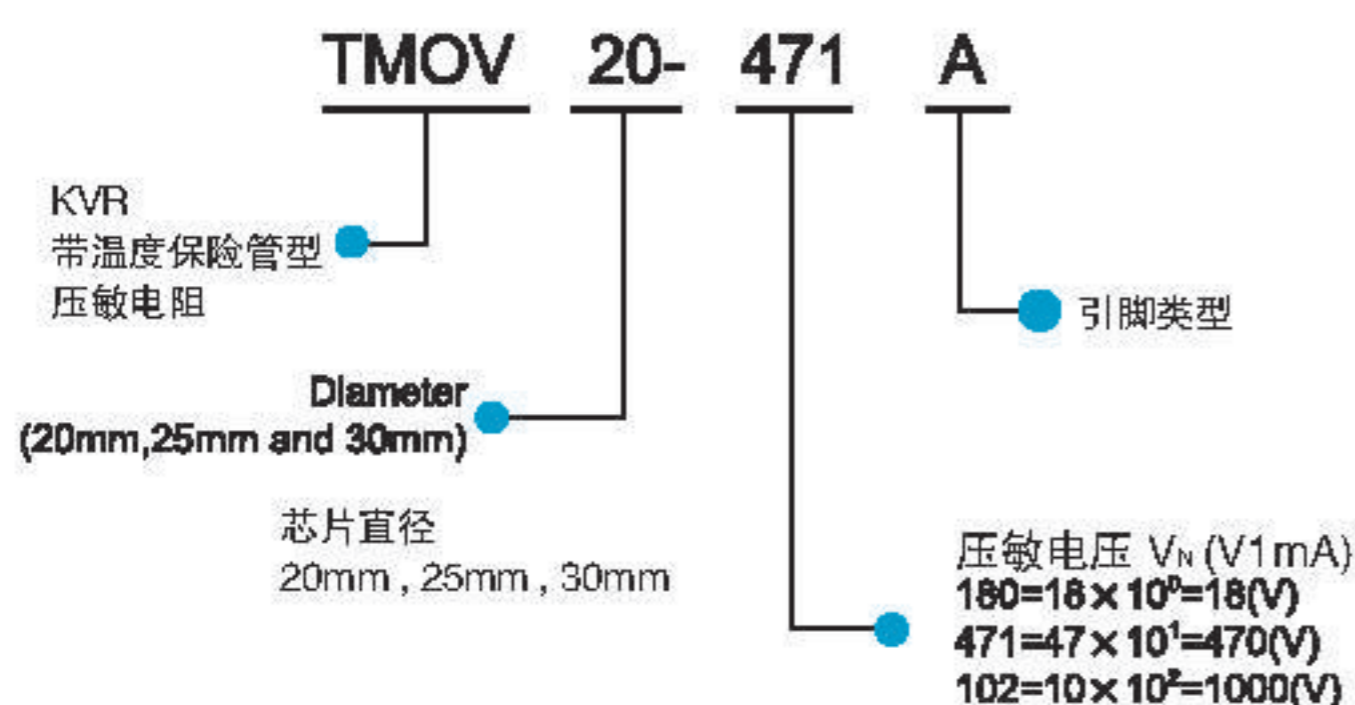
## 主要特性参数：

最大交流工作电压	$V_{RMS}(V)$	50~680
最大能量耐量	$W_{max}(J)$	40~760
最大脉冲电流 (8/20 $\mu s$ )	$I_{max}(kA)$	8~20
芯片直径	$D(mm)$	20~32

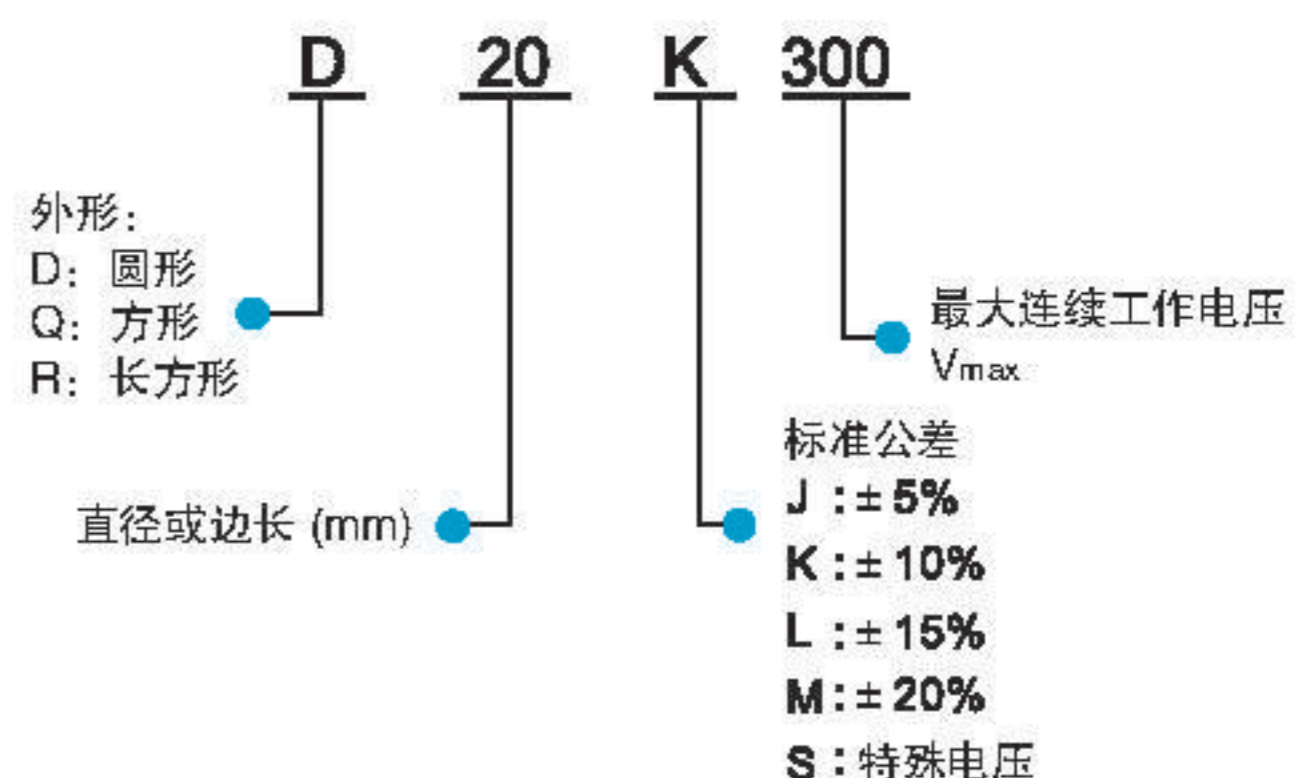
## 技术数据

技术特性	技术参数	参照标准
气候类别 LCT UCT	40/85/56 -40℃ +85℃	IEC68-2-3
工作温度	-40℃~+85℃	CECC 42 000
贮存温度	-40℃~+100℃	
绝缘电压	≥2500V(AC)	CECC 42 000
绝缘电阻	≥10MΩ	CECC 42 000
响应时间	<25 ns	

## 型号命名：



## 物料代码命名：





# TMOV压敏电阻器

Catalogue Album of product

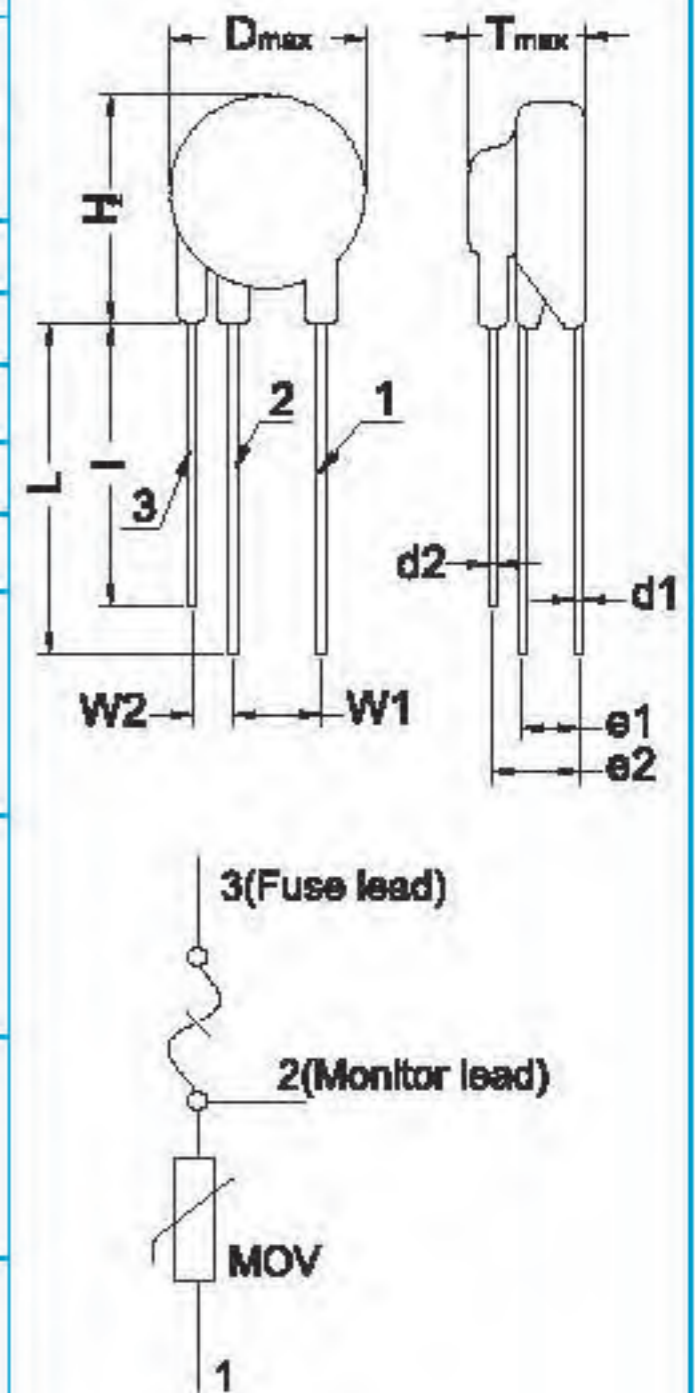
型号规格	物料代码	特性数据 TA = +25 °C					额定值 T =+85 C					V-I 特性 曲线	脉冲 降额 曲线
		压敏 电压	标准 公差	Ip下限制电压 (8/20 μs)		电容量 (1kHz)	最大连续 工作电压		能量 耐量 (2ms)	通流 容量 (8/20μs)	额定 功率		
		V <sub>N</sub> (V)	ΔV <sub>N</sub> (±%)	V <sub>P</sub> (V)	I <sub>P</sub> (A)	C (pF)	V <sub>RMS</sub> (V)	V <sub>DC</sub> (V)	W <sub>max</sub> (J)	I <sub>max</sub> (A)	P <sub>max</sub> (W)	Page	Page
TMOV20-820	D20K50	82	10	135	100	8200	50	65	40	10000	1.0	93	96
TMOV20-101	D20K60	100	10	165	100	8000	60	81	50	10000	1.0	93	96
TMOV20-121	D20K75	120	10	200	100	5500	75	100	60	10000	1.0	93	96
TMOV20-151	D20K95	150	10	250	100	4200	95	125	75	10000	1.0	93	96
TMOV20-181	D20K115	180	10	300	100	2500	115	150	84	10000	1.0	93	96
TMOV20-201	D20K130	205	10	340	100	2300	130	170	100	10000	1.0	93	96
TMOV25-201	D25K130	205	10	340	150	3700	130	170	150	15000	1.0	94	96
TMOV32-201	D32K130	205	10	340	200	4100	130	170	210	25000	1.2	95	97
TMOV20-221	D20K140	220	10	360	100	2200	140	180	110	10000	1.0	93	96
TMOV25-221	D25K140	220	10	360	150	3400	140	180	155	15000	1.0	94	96
TMOV32-221	D32K140	220	10	360	200	3700	140	180	225	25000	1.2	95	97
TMOV20-241	D20K150	240	10	395	100	2200	150	200	120	10000	1.0	93	96
TMOV25-241	D25K150	240	10	395	150	3100	150	200	160	15000	1.0	94	96
TMOV32-241	D32K150	240	10	395	200	3400	150	200	240	25000	1.2	95	97
TMOV20-271	D20K175	270	10	455	100	2100	175	225	135	10000	1.0	93	96
TMOV25-271	D25K175	270	10	455	150	2600	175	225	170	15000	1.0	94	96
TMOV32-271	D32K175	270	10	455	200	2900	175	225	250	25000	1.2	95	97
TMOV20-331	D20K210	330	10	550	100	1750	210	275	160	10000	1.0	93	96
TMOV25-331	D25K210	330	10	550	150	2200	210	275	180	15000	1.0	94	96
TMOV32-331	D32K210	330	10	550	200	2600	210	275	270	25000	1.2	95	97
TMOV20-361	D20K230	360	10	595	100	1700	230	300	180	10000	1.0	93	96
TMOV25-361	D25K230	360	10	595	150	2100	230	300	190	15000	1.0	94	96
TMOV32-361	D32K230	360	10	595	200	2300	230	300	300	25000	1.2	95	97
TMOV20-391	D20K250	390	10	650	100	1400	250	320	195	10000	1.0	93	96
TMOV25-391	D25K250	390	10	650	150	1900	250	320	210	15000	1.0	94	96
TMOV32-391	D32K250	390	10	650	200	2100	250	320	330	25000	1.2	95	97
TMOV20-431	D20K275	430	10	710	100	1350	275	350	215	10000	1.0	93	96
TMOV25-431	D25K275	430	10	710	150	1800	275	350	230	15000	1.0	94	96
TMOV32-431	D32K275	430	10	710	200	2000	275	350	360	25000	1.2	95	97
TMOV20-471	D20K300	470	10	775	100	1200	300	385	250	10000	1.0	93	96
TMOV25-471	D25K300	470	10	775	150	1600	300	385	240	15000	1.0	94	96
TMOV32-471	D32K300	470	10	775	200	1700	300	385	380	25000	1.2	95	97
TMOV20-511	D20K320	510	10	845	100	1050	320	410	273	10000	1.0	93	96
TMOV25-511	D25K320	510	10	840	150	1500	320	410	275	15000	1.0	94	96
TMOV32-511	D32K320	510	10	840	200	1600	320	410	430	25000	1.2	95	97
TMOV20-561	D20K350	560	10	915	100	850	350	460	273	10000	1.0	93	96
TMOV25-561	D25K350	560	10	915	150	1300	350	460	300	15000	1.0	94	96
TMOV32-561	D32K350	560	10	915	200	1400	350	460	490	25000	1.2	95	97
TMOV20-621	D20K385	620	10	1025	100	570	385	505	273	10000	1.0	93	96
TMOV25-621	D25K385	620	10	1025	150	1200	385	505	320	15000	1.0	94	96
TMOV32-621	D32K385	620	10	1025	200	1300	385	505	550	25000	1.2	95	97
TMOV20-681	D20K420	680	10	1120	100	550	420	560	273	10000	1.0	93	96
TMOV25-681	D25K420	680	10	1120	150	1100	420	560	360	15000	1.0	94	96
TMOV32-681	D32K420	680	10	1120	200	1300	420	560	600	25000	1.2	95	97
TMOV20-751	D20K460	750	10	1240	100	530	460	615	300	10000	1.0	93	96
TMOV25-751	D25K460	750	10	1240	150	1000	460	615	390	15000	1.0	94	96
TMOV32-751	D32K460	750	10	1240	200	1100	460	615	520	25000	1.2	95	97



# TMOV压敏电阻器

Catalogue Album of product

型号规格	尺寸											安全认证			
	D <sub>max</sub> (mm)	H <sub>2max</sub> (mm)	T <sub>max</sub> (mm)	W1±1.0 (mm)	W2±1.0 (mm)	L <sub>in</sub> (mm)	l <sub>in</sub> (mm)	ø1 <sub>max</sub> (mm)	ø2 <sub>max</sub> (mm)	d1±0.1 (mm)	d2±0.1 (mm)	CE	UL	VDE	CCC
TMOV20-820	25.0	29.0	8.6	7.5	4.0	20.0	15.0	1.8	3.3	1.0	0.8				
TMOV20-101	25.0	29.0	8.6	7.5	4.0	20.0	15.0	1.8	3.3	1.0	0.8				
TMOV20-121	25.0	29.0	8.6	7.5	4.0	20.0	15.0	1.9	3.4	1.0	0.8				
TMOV20-151	25.0	29.0	8.6	7.5	4.0	20.0	15.0	1.9	3.4	1.0	0.8				
TMOV20-181	25.0	29.0	8.6	7.5	4.0	20.0	15.0	1.9	3.4	1.0	0.8				
TMOV20-201	25.0	29.0	8.9	7.5	4.0	20.0	15.0	2.0	3.6	1.0	0.8				
TMOV25-201	29.0	33.0	8.9	10.0	5.0	20.0	15.0	2.1	3.7	1.0	1.0				
TMOV32-201	36.0	41.0	8.9	12.0	6.0	20.0	15.0	2.6	4.1	1.2	1.5				
TMOV20-221	25.0	29.0	9.1	7.5	4.0	20.0	15.0	2.1	3.7	1.0	0.8				
TMOV25-221	29.0	33.0	9.2	10.0	5.0	20.0	15.0	2.2	3.8	1.0	1.0				
TMOV32-221	36.0	41.0	9.2	12.0	6.0	20.0	15.0	2.7	4.2	1.2	1.5				
TMOV20-241	25.0	29.0	9.2	7.5	4.0	20.0	15.0	2.2	3.8	1.0	0.8				
TMOV25-241	29.0	33.0	9.3	10.0	5.0	20.0	15.0	2.3	3.9	1.0	1.0				
TMOV32-241	36.0	41.0	9.3	12.0	6.0	20.0	15.0	2.8	4.3	1.2	1.5				
TMOV20-271	25.0	29.0	9.3	7.5	4.0	20.0	15.0	2.3	3.9	1.0	0.8				
TMOV25-271	29.0	33.0	9.4	10.0	5.0	20.0	15.0	2.4	4.0	1.0	1.0				
TMOV32-271	36.0	41.0	9.5	12.0	6.0	20.0	15.0	2.9	4.4	1.2	1.6				
TMOV20-331	25.0	29.0	9.5	7.5	4.0	20.0	15.0	2.7	4.3	1.0	0.8				
TMOV25-331	29.0	33.0	9.8	10.0	5.0	20.0	15.0	2.8	4.4	1.0	1.0				
TMOV32-331	36.0	41.0	10.0	12.0	6.0	20.0	15.0	3.3	4.8	1.2	1.5				
TMOV20-361	25.0	29.0	9.6	7.5	4.0	20.0	15.0	2.8	4.4	1.0	0.8				
TMOV25-361	29.0	33.0	9.9	10.0	5.0	20.0	15.0	2.9	4.5	1.0	1.0				
TMOV32-361	36.0	41.0	10.0	12.0	6.0	20.0	15.0	3.5	5.0	1.2	1.5				
TMOV20-391	25.0	29.0	9.7	7.5	4.0	20.0	15.0	3.0	4.6	1.0	0.8				
TMOV25-391	29.0	33.0	10.0	10.0	5.0	20.0	15.0	3.1	4.7	1.0	1.0				
TMOV32-391	36.0	41.0	10.0	12.0	6.0	20.0	15.0	3.6	5.1	1.2	1.5				
TMOV20-431	25.0	29.0	9.8	7.5	4.0	20.0	15.0	3.2	4.8	1.0	0.8				
TMOV25-431	29.0	33.0	10.2	10.0	5.0	20.0	15.0	3.3	4.9	1.0	1.0				
TMOV32-431	36.0	41.0	10.2	12.0	6.0	20.0	15.0	3.8	5.3	1.2	1.5				
TMOV20-471	25.0	29.0	10.1	7.5	4.0	20.0	15.0	3.4	5.1	1.0	0.8				
TMOV25-471	29.0	33.0	10.5	10.0	5.0	20.0	15.0	3.5	5.2	1.0	1.0				
TMOV32-471	36.0	41.0	10.7	12.0	6.0	20.0	15.0	4.0	5.5	1.2	1.5				
TMOV20-511	25.0	29.0	10.5	7.5	4.0	20.0	15.0	3.6	5.4	1.0	0.8				
TMOV25-511	29.0	33.0	10.9	10.0	5.0	20.0	15.0	3.7	5.5	1.0	1.0				
TMOV32-511	36.0	41.0	10.9	12.0	6.0	20.0	15.0	4.3	5.8	1.2	1.5				
TMOV20-561	25.0	29.0	10.7	7.5	4.0	20.0	15.0	3.8	5.6	1.0	0.8				
TMOV25-561	29.0	33.0	11.1	10.0	5.0	20.0	15.0	3.9	5.7	1.0	1.0				
TMOV32-561	36.0	41.0	11.3	12.0	6.0	20.0	15.0	4.9	6.4	1.2	1.5				
TMOV20-621	25.0	29.0	11.1	7.5	4.0	20.0	15.0	4.1	5.9	1.0	0.8				
TMOV25-621	29.0	33.0	11.4	10.0	5.0	20.0	15.0	4.2	6.0	1.0	1.0				
TMOV32-621	36.0	41.0	11.4	12.0	6.0	20.0	15.0	4.9	6.4	1.2	1.5				
TMOV20-681	25.0	29.0	11.4	7.5	4.0	20.0	15.0	4.4	6.2	1.0	0.8				
TMOV25-681	29.0	33.0	11.7	10.0	5.0	20.0	15.0	4.5	6.3	1.0	1.0				
TMOV32-681	36.0	41.0	11.7	12.0	6.0	20.0	15.0	5.1	6.6	1.2	1.5				
TMOV20-751	25.0	29.0	11.7	7.5	4.0	20.0	15.0	4.7	6.6	1.0	0.8				
TMOV25-751	29.0	33.0	12.2	10.0	5.0	20.0	15.0	4.8	6.7	1.0	1.0				
TMOV32-751	36.0	41.0	12.1	12.0	6.0	20.0	15.0	5.5	7.0	1.2	1.5				





# TMOV压敏电阻器

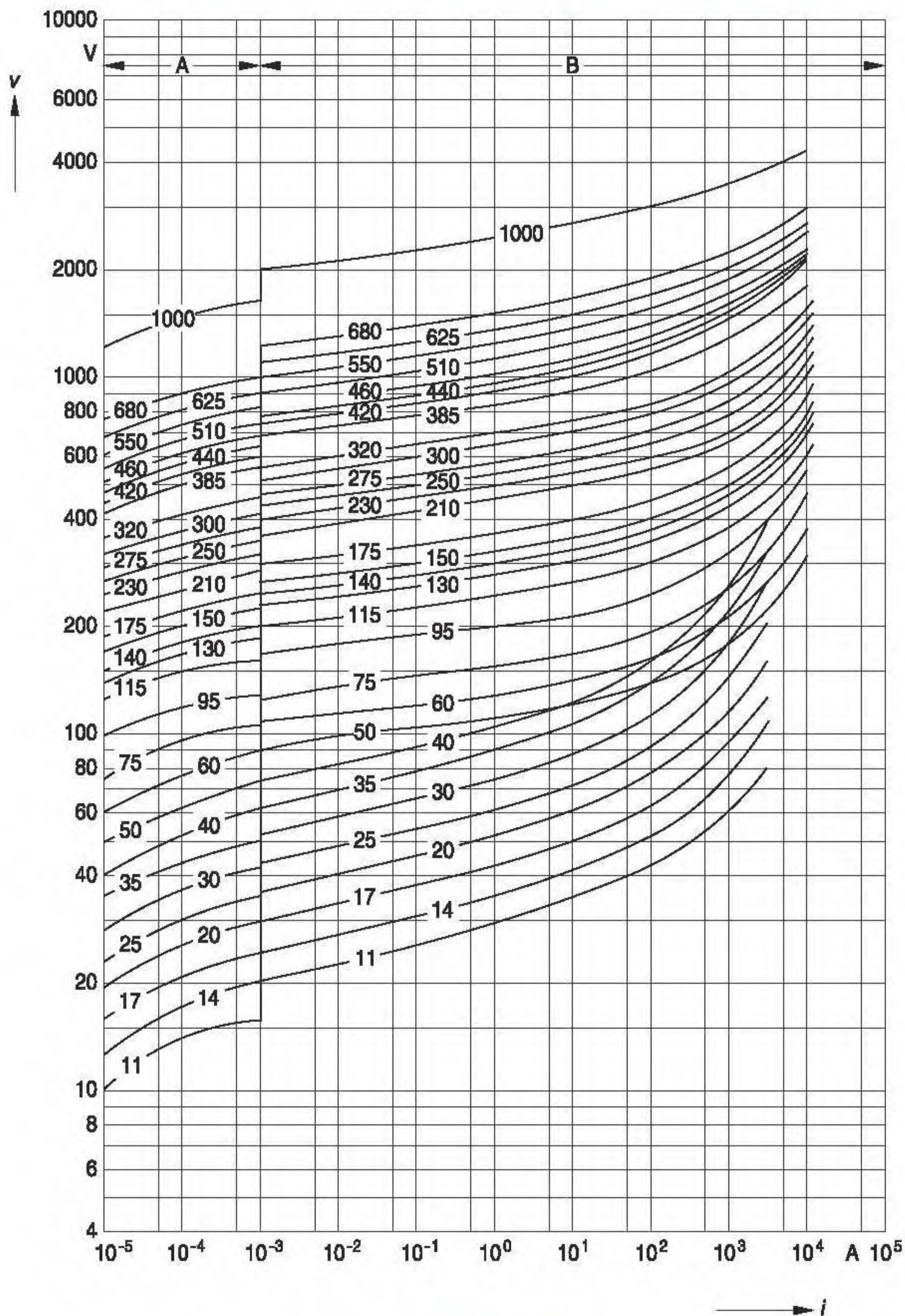
Catalogue Album of product

型号规格	物料代码	特性数据 TA = +25 °C					额定值 T = +85 C					V-I 特性曲线	脉冲降额曲线
		压敏电压	标准公差	Ip下限制电压 (8/20 μs)		电容量 (1kHz)	最大连续工作电压		能量耐量 (2ms)	通流容量 (8/20μs)	额定功率		
		VN (V)	ΔVN (±%)	Vp (V)	Ip (A)	C (pF)	VRMS (V)	Vdc (V)	Wmax (J)	I <sub>max</sub> (A)	Pmax (W)	Page	Page
TMOV20-781	D20K485	780	10	1290	100	530	485	640	315	10000	1.0	93	96
TMOV25-781	D25K485	780	10	1290	150	990	485	640	397	15000	1.0	94	96
TMOV32-781	D32K485	780	10	1290	200	1100	485	640	550	25000	1.2	95	97
TMOV20-821	D20K510	820	10	1355	100	530	510	670	325	10000	1.0	93	96
TMOV25-821	D25K510	820	10	1355	150	930	510	670	410	15000	1.0	94	96
TMOV32-821	D32K510	820	10	1355	200	1000	510	670	580	25000	1.2	95	97
TMOV20-911	D20K550	910	10	1500	100	480	550	745	360	10000	1.0	93	96
TMOV25-911	D25K550	910	10	1500	150	860	550	745	425	15000	1.0	94	96
TMOV32-911	D32K550	910	10	1500	200	950	550	745	620	25000	1.2	95	97
TMOV20-102	D20K625	1000	10	1650	100	480	625	825	400	7500	1.0	93	96
TMOV25-102	D25K625	1000	10	1650	150	760	625	825	480	15000	1.0	94	96
TMOV32-102	D32K625	1000	10	1650	200	840	625	825	680	25000	1.2	95	97
TMOV20-112	D20K680	1100	10	1815	100	400	680	895	440	7500	1.0	93	96
TMOV25-112	D25K680	1100	10	1815	150	690	680	895	525	15000	1.0	94	96
TMOV32-112	D32K680	1100	10	1815	200	770	680	895	760	25000	1.2	95	97

型号规格	尺寸											安全认证				
	D <sub>max</sub> (mm)	H <sub>2max</sub> (mm)	T <sub>max</sub> (mm)	W1±1.0 (mm)	W2±1.0 (mm)	L <sub>min</sub> (mm)	I <sub>min</sub> (mm)	e1 <sub>max</sub> (mm)	e2 <sub>max</sub> (mm)	d1±0.1 (mm)	d2±0.1 (mm)	CE	UL	RoHS	CCC	
TMOV20-781	25.0	29.0	11.9	7.5	4.0	20.0	15.0	4.9	6.8	1.0	0.8					
TMOV25-781	29.0	33.0	12.3	10.0	5.0	20.0	15.0	5.0	6.9	1.0	1.0					
TMOV32-781	36.0	41.0	12.3	12.0	6.0	20.0	15.0	5.7	7.2	1.2	1.5					
TMOV20-821	25.0	29.0	12.0	7.5	4.0	20.0	15.0	5.1	7.0	1.0	0.8					
TMOV25-821	29.0	33.0	12.4	10.0	5.0	20.0	15.0	5.2	7.1	1.0	1.0					
TMOV32-821	36.0	41.0	12.4	12.0	6.0	20.0	15.0	6.0	7.5	1.2	1.5					
TMOV20-911	25.0	29.0	12.5	7.5	4.0	20.0	15.0	5.5	7.5	1.0	0.8					
TMOV25-911	29.0	33.0	12.8	10.0	5.0	20.0	15.0	5.6	7.6	1.0	1.0					
TMOV32-911	36.0	41.0	12.8	12.0	6.0	20.0	15.0	6.5	8.0	1.2	1.5					
TMOV20-102	25.0	29.0	13.0	7.5	4.0	20.0	15.0	6.0	8.0	1.0	0.8					
TMOV25-102	29.0	33.0	13.4	10.0	5.0	20.0	15.0	6.1	8.1	1.0	1.0					
TMOV32-102	36.0	41.0	13.4	12.0	6.0	20.0	15.0	7.0	8.5	1.2	1.5					
TMOV20-112	25.0	29.0	13.2	7.5	4.0	20.0	15.0	6.5	8.6	1.0	0.8					
TMOV25-112	29.0	33.0	13.6	10.0	5.0	20.0	15.0	6.6	8.7	1.0	1.0					
TMOV32-112	36.0	41.0	13.6	12.0	6.0	20.0	15.0	7.1	8.6	1.2	1.5					

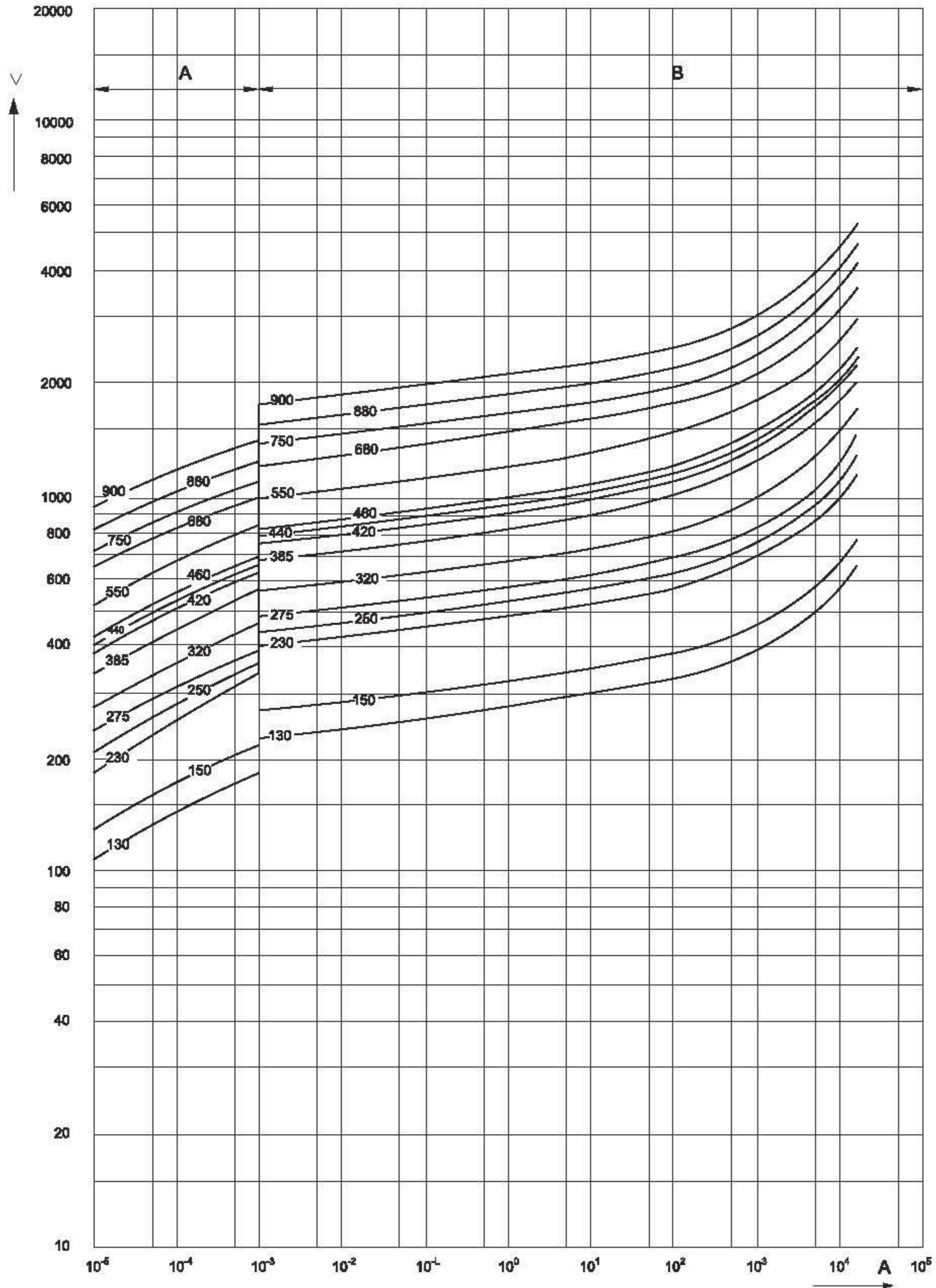


## D20K50~D20K680 V/I特性曲线



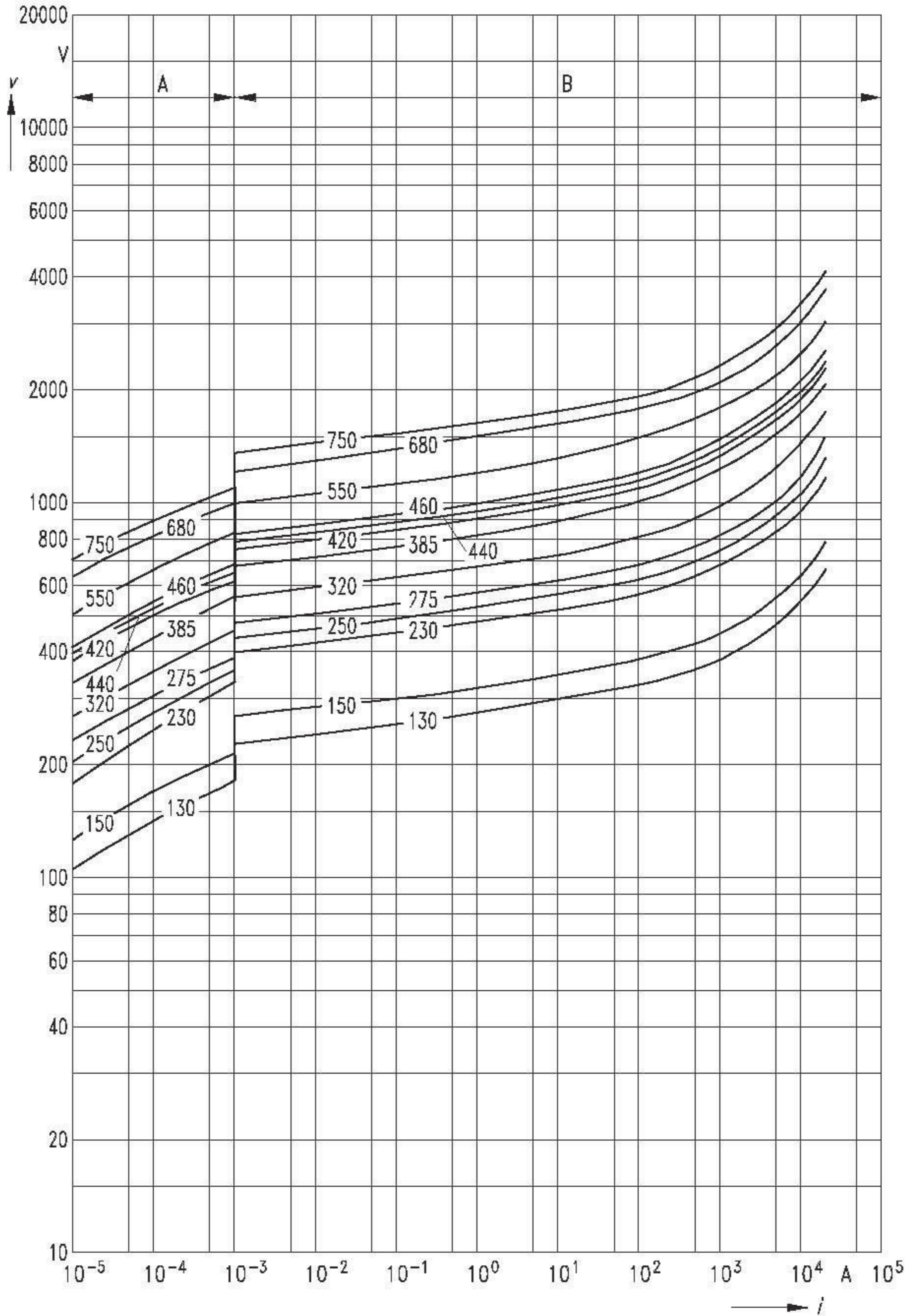


## D25K130~D25K680 V/I特性曲线





## D32K130~D32K680 V/I特性曲线





## D32K130~D32K680 脉冲寿命降额曲线

